

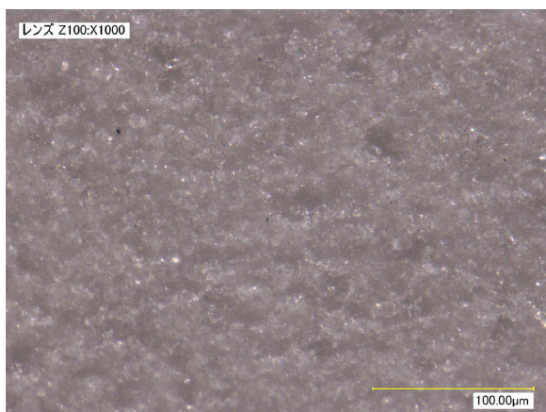
## スチーマーによる石膏模型の面荒れの比較

使用する石膏：トップストーンDF（ロット301102）、DFロック（ロット301083）

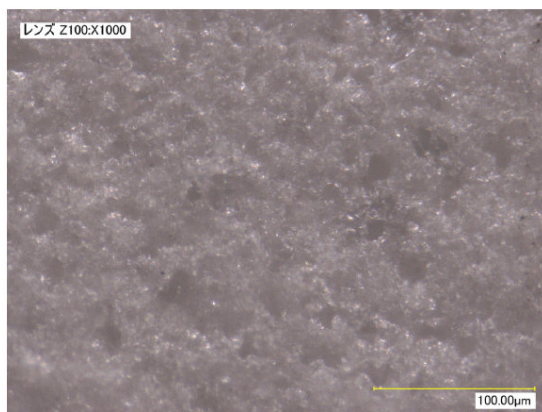
使用する寒天：松風グランプルーEX（カートリッジタイプ：ロット021209）

上記石膏及び寒天でテストピースを作成し、スチーマーで高温の蒸気を20秒×4回模型表面にあて、乾燥後、デジタルマイクロスコープで表面を撮影した。

トップ°23真空30スチ-ム前 ①

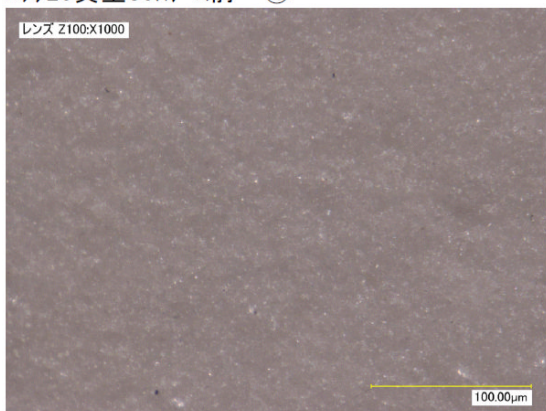


トップ°23真空30スチ-ム後 ⑦

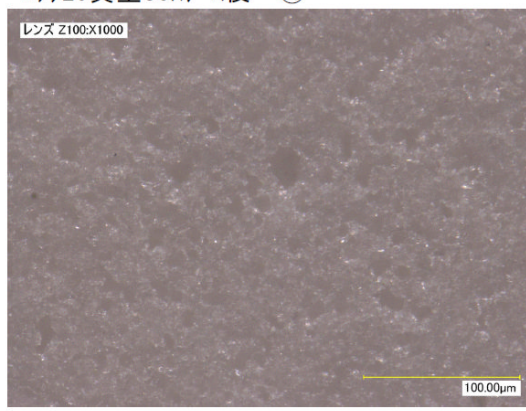


トップストーンDF 混水量23% 真空機械攪拌30秒間 （右：スチ-ム処理後）

ロック20真空30スチ-ム前 ④



ロック20真空30スチ-ム後 ⑩



DFロック 混水量20% 真空機械攪拌30秒間 （右：スチ-ム処理後）

### コメント

スチーマーの使用による面荒れは、デジタルマイクロスコープによる画面では明らかに差があります。

但し、

指先の感覚では、スチ-ム後もいずれも滑らかで使用上の問題はありません。

\*それでも、面荒れがあるのは間違いありませんので、過剰なスチ-ム使用は避けた方が良いと思われます。

